

色彩管理软件

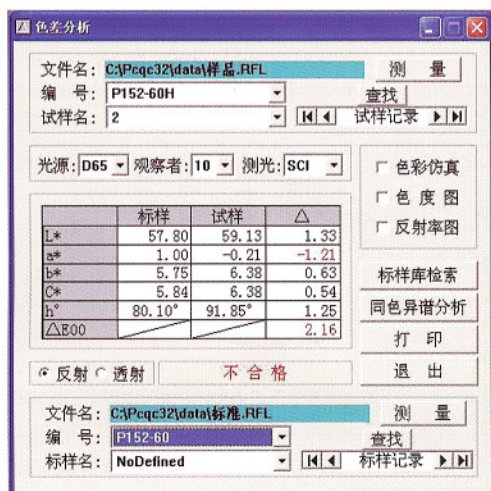
PCQC

中文操作界面，使用简单方便。
整个软件都是中文界面，附加常用的快捷按钮及操作帮助指南，操作起来简单、迅速、方便，非常容易上手。



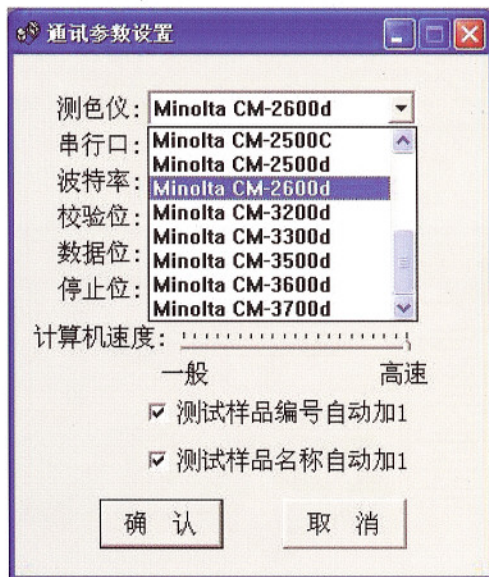
色差自由比较，色度指标自由换算

测量的标准色度值与样品色度值分别存放于不同的文件，可自由指定任意标准数据与样品数据进行比对，分析色差。另外，除了常用的L*a*b*色坐标外，还可以选择其他的色坐标，已测量数据可自行换算，方便，迅速。



可连接柯尼卡美能达各类型号的仪器

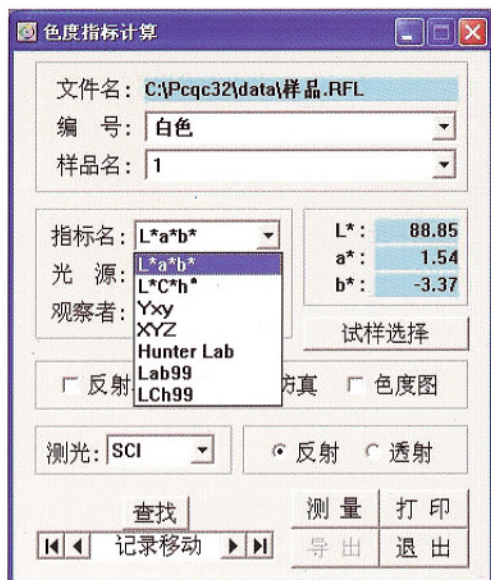
软件用途广泛，适用于几乎所有的柯尼卡美能达品牌的测色计。



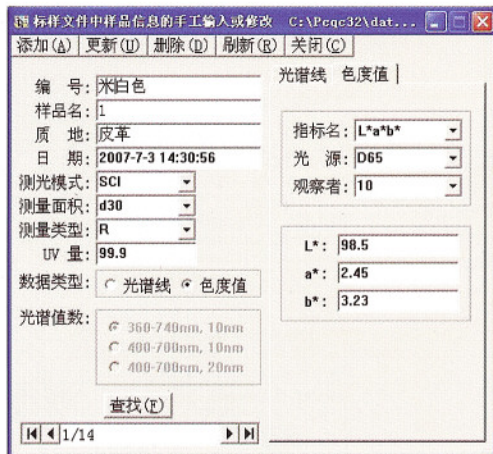
(仪器选择界面)

标准数据可测量输入或手动输入

对于一些便携式测色计来说，单机操作时仅可使用测量来得到标准样品数据并保存于仪器内，如果手上没有标准样品，只有标准数据时那该怎么办呢？您可以利用软件手动输入标准数据的功能，将已知的标准数据输入，并将其保存为标准数据。



(色差图，色空间换算图)



(手动输入标样)

提供图、文报表打印格式及简便的数据导出

客户可根据实际情况，选择以测量数据为主的报表格式或者以色度图及反射率图为主的图文报表格式，方便在实际中不同的应用和管理模式。另外，测量数据都可以导出到常用的EXCEL格式中，每个数据的附加信息（如测量时间，测量模式，光源等）可选择性导出，方便客户进行统一的模式管理和附加的计算统计要求。

7. 基本操作

打印效果如图：

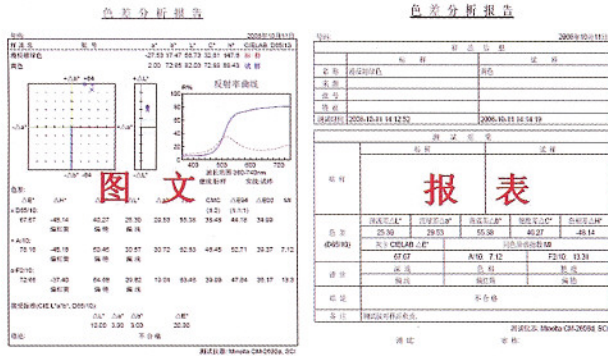
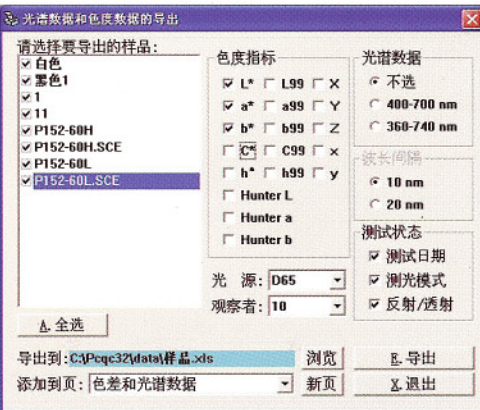


图 文

色度分析报告

报表

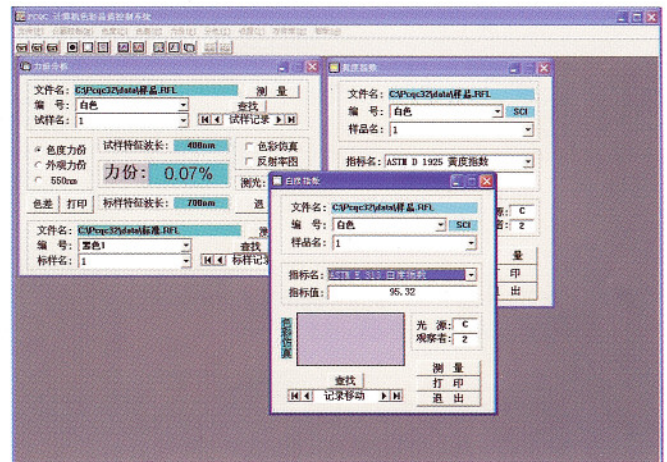
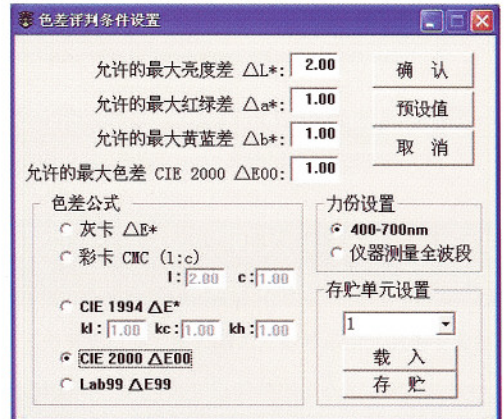


| 样品编号 | 样品名称 | L* | a* | b* | 测试日期 | 备注 |
|------|------|----------|-----------|----------|---------------------|---------------------------------|
| 1 | 白色 | 99.802 | 1.54066 | -3.34956 | 2007-9-9 14:52:52 | 光源/观察者: D65/2 |
| 2 | 黑色1 | 23.1197 | -0.559682 | -0.54889 | 2007-9-9 14:52:52 | 光源/观察者: D65/2 |
| 3 | 1 | 15.18568 | -0.568243 | -3.88896 | 2008-9-9 14:51:45/9 | 光源/观察者: D65/2 |
| 4 | 11 | 1.11158 | 0.124925 | 0.177897 | 1.12075 | 2007-9-9 14:52:52/光源/观察者: D65/2 |
| 5 | | 70.4911 | -0.202469 | 4.59463 | 70.2313 | 2007-9-9 14:51:12/光源/观察者: D65/2 |

(报表格式、数据导出)

支持CIE2000色差公式及其他专业色彩指数

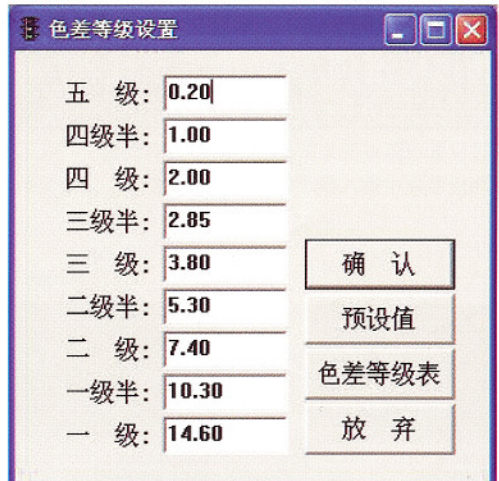
除了最常用的色差公式 ΔE^*ab 之外，软件还支持CIE 2000色差公式，即 ΔE_{00} ，该色差公式与人眼的敏感度更为匹配，使通过测量得到的数据进行分析与人眼直接看到效果的最终判断更为接近和相似。另外，软件中还有其他行业中常用的参数，如555分色、散射力、力份等等。



(新色差公式、其他参数)

提供色差等级设置 (灰卡色差)

对于一些根据色差将产品分级的客户，您可以利用软件的这个功能，对色差等级进行分类，最终直接得到产品的等级，不用再另外根据色差进行换算。



(色差等级)